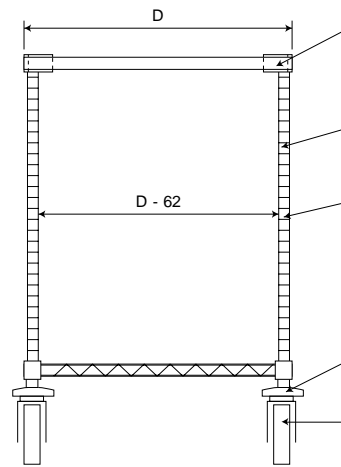
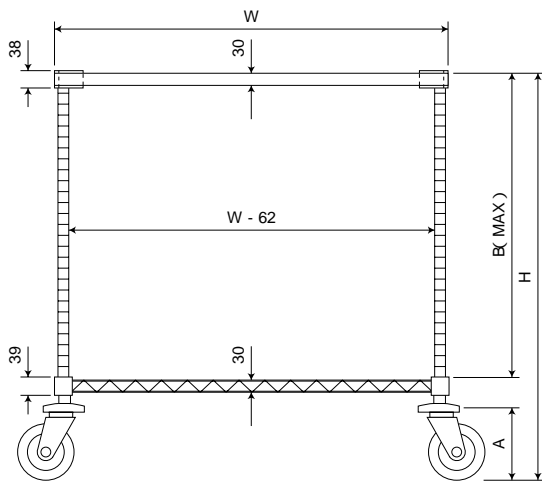
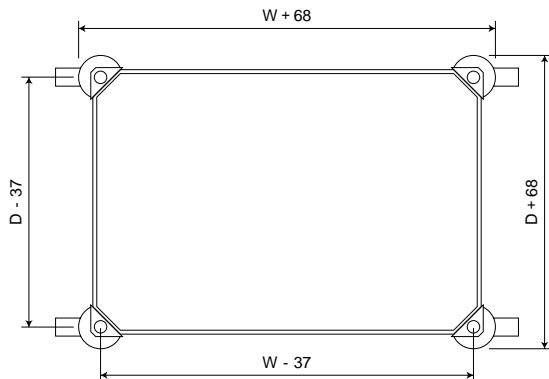


ワーキングテーブル

3-417-01 ~ 10

外形寸法図



(単位 : mm)

寸法表

コード	寸法機種	D	W	H	バンパー高 A	棚可動範囲 B	キャスター径
-01	WT1A	461	759				
-02	WT1B	461	911				
-03	WT1C	461	1213	925	176	685.8 (25.4ピッチ)	125
-04	WT1E	614	911				
-05	WT1F	614	1213				
-06	WT1A-S	461	759				
-07	WT1B-S	461	911				
-08	WT1C-S	461	1213	800	130	609.6 (25.4ピッチ)	100
-09	WT1E-S	614	911				
-10	WT1F-S	614	1213				

仕様

棚 (ソリッドエレクターシェルフ)

SUS430 1.2tステンレス板材使用。棚の四辺は5mm高のふちどりを有し、表面はNo.4ヘアライン研磨仕上、SPV張り。コーナーダイキャストはアルミ合金ADC12を使用。特殊バレル研磨仕上。ABS樹脂製テーパースリーブを介して柱に嵌合固定。

柱 (ポール)

SUS304 25.4 × 1.2tステンレスパイプ使用。表面はNo.600パフ仕上。25.4mmピッチで棚の取付位置を調整する刻み溝つき。上端にポリキャップ装着。

棚 (スーパーエレクターシェルフ)

3.75 ~ 6.35のスチール線材で構成。表面はクローム3号メッキ及びアクリル樹脂被膜加工処理。ABS樹脂製テーパースリーブを介して柱に嵌合固定。

回転バンパー

鉄芯入り塩化ビニール成形品 105 × 20t。

キャスター

125(Sシリーズは 100)ゴム車輪付。柱下端に打込固定。