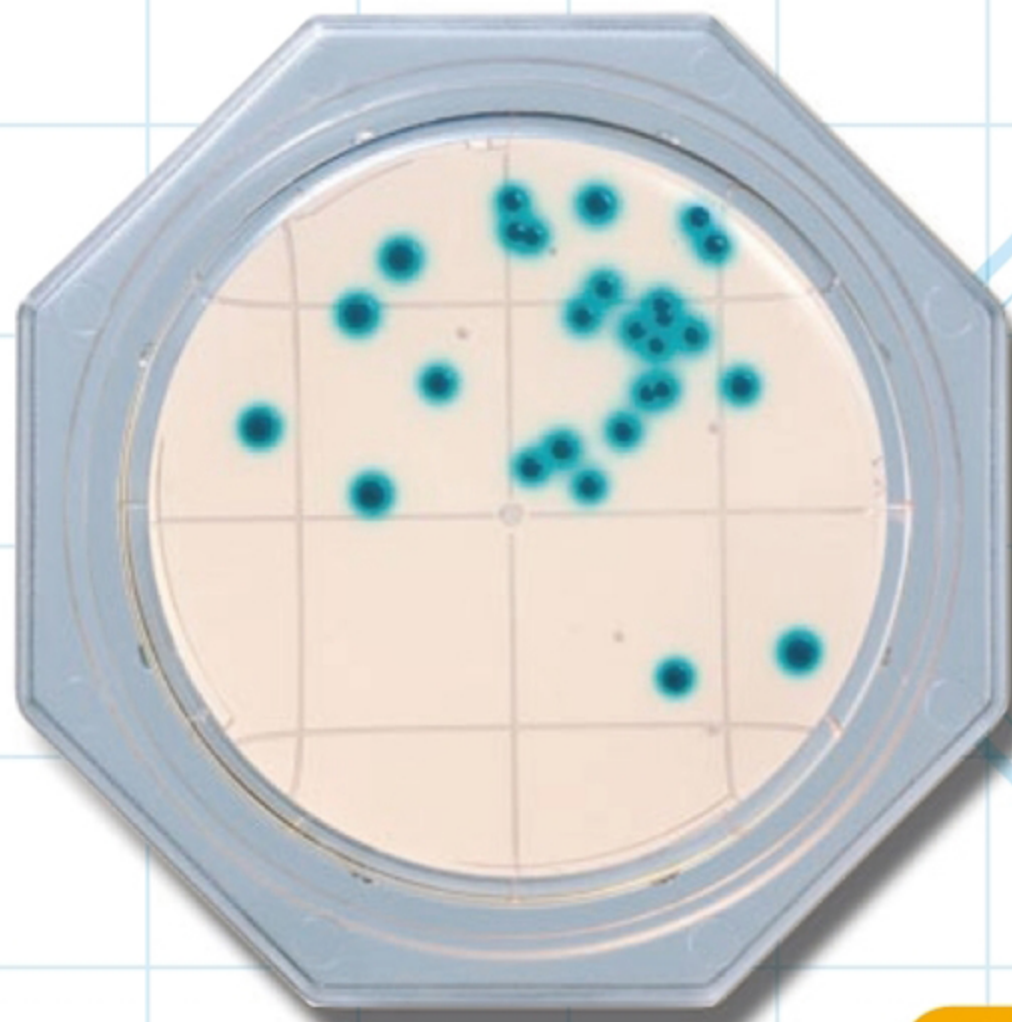


TGSE寒天

【測定する集落】

黒色集落で、集落周囲の培地が白濁している(卵黄反応陽性)ものを黄色ブドウ球菌と判定します。

培養時間:35~37℃で2日間



X-SA寒天

【測定する集落】

青(水)色の集落を黄色ブドウ球菌と判定します。

※白色または青(水)色の微小集落、簿青色の扁平で光沢のない集落は黄色ブドウ球菌ではありません。

培養時間:35~37℃で22~24時間