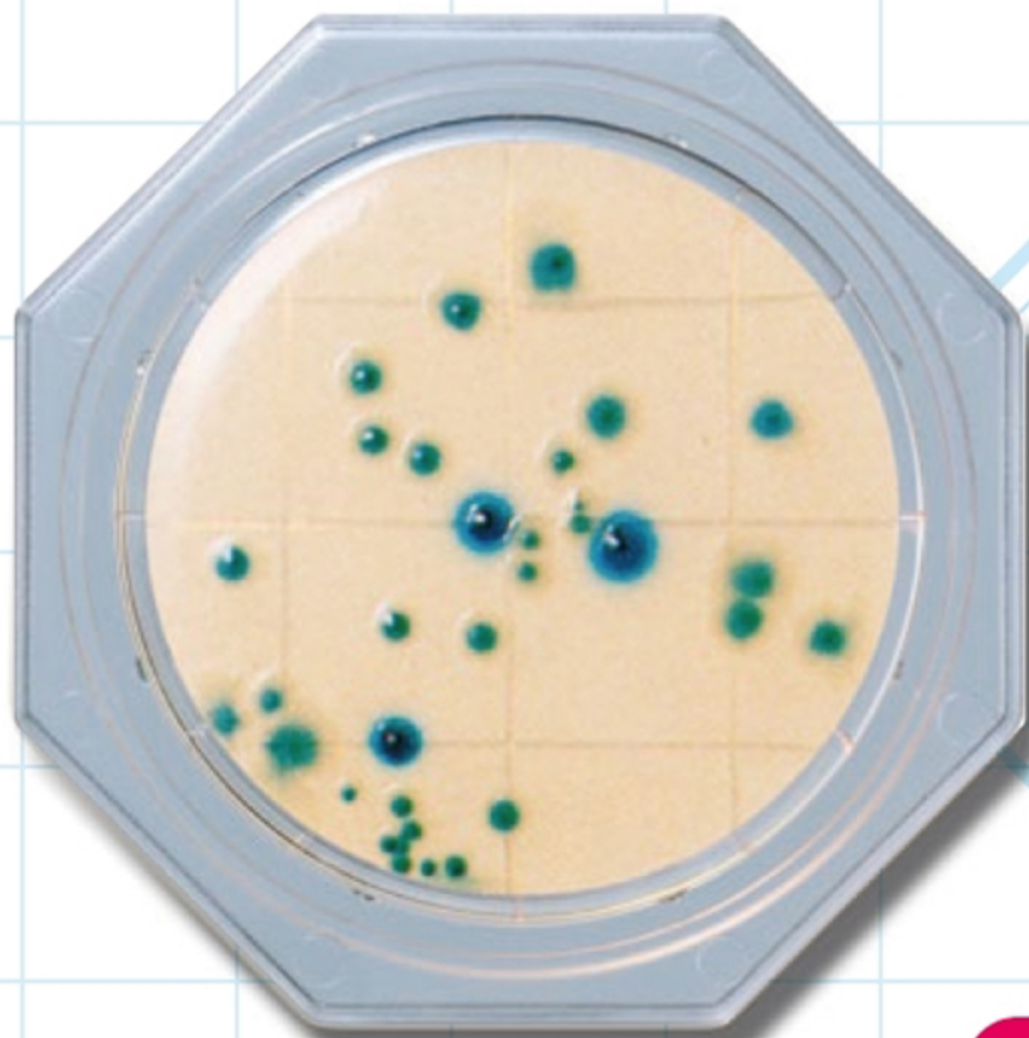


デゾキシコレート 寒天

【測定する集落】

赤色集落を大腸菌群と判定します。明瞭な赤色を表さず全面に発育している場合は、重度の汚染を示します。

培養時間:35~37℃で1日間



X-GAL寒天

【測定する集落】

青~青緑色に発色した集落を大腸菌群と判定します。

※他の多くの細菌は発育を抑制されるか、発育しても発色しないので判定が容易です。

培養時間:35~37℃で1日間