

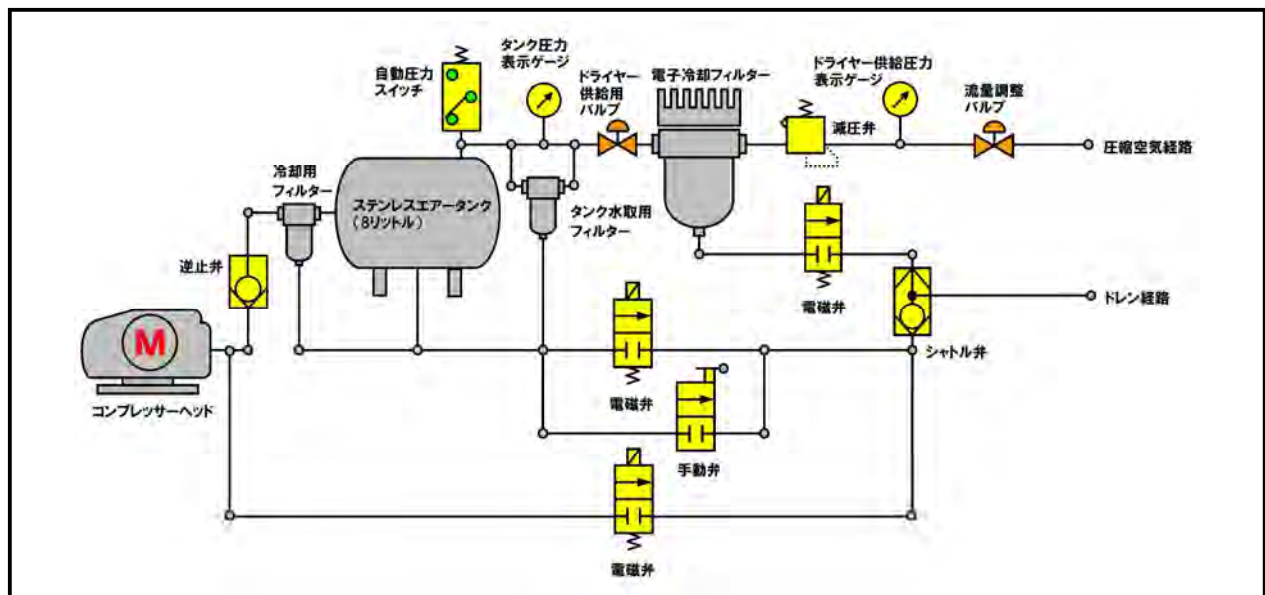
ドライエアー供給ユニット

P4-EFA

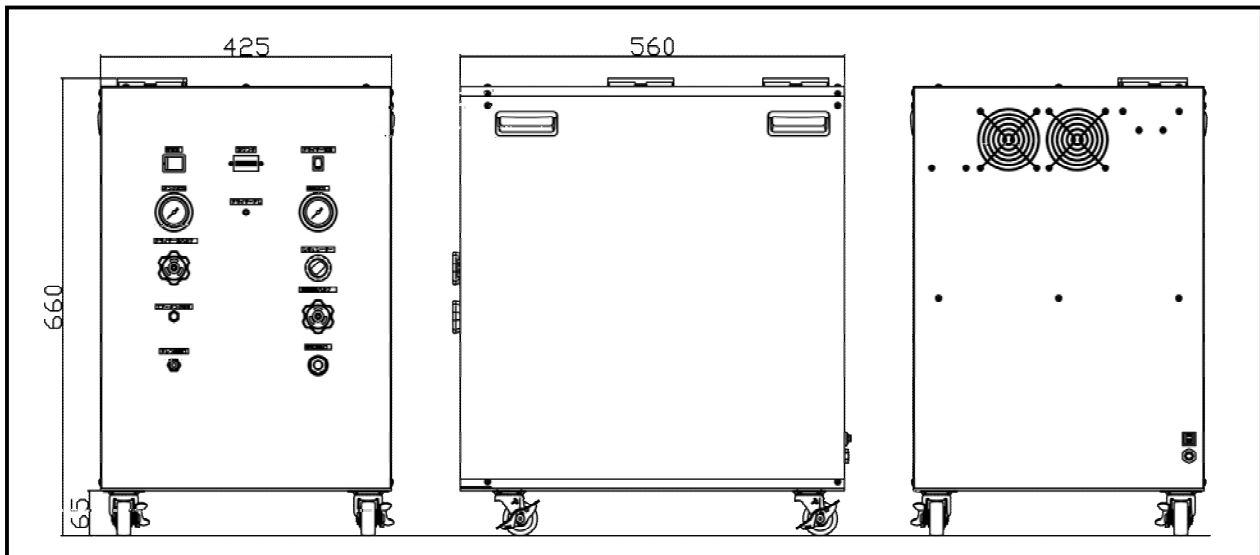
大気圧露点 -17°C のドライエアーを供給！



■フローチャート図



■外形寸法



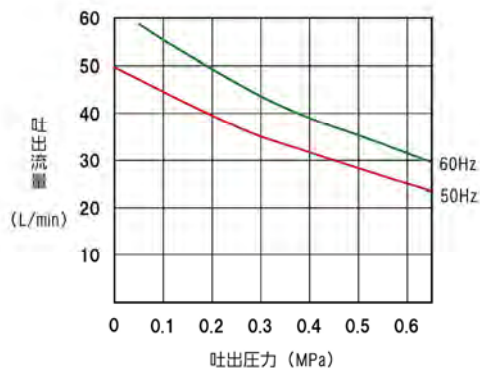
※予告なく変更することがあります。

■仕様一覧・(参考)性能曲線と大気圧露点換算グラフ

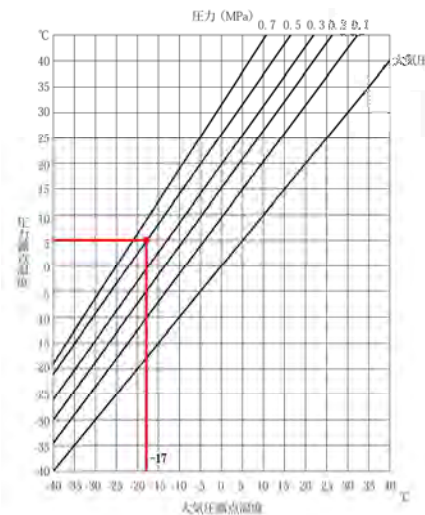
注 文 型 式	P4-EFA
電 源 電 圧 / 出 力	単相AC100V/200W
電 流	4.1/3.9A(50/60Hz)
消 費 電 力	340/380W(50/60Hz)
圧 力 ス イ ッ チ 範 囲	0.55MPa~0.7MPa
タ ン ク 容 積	8L (SUS304-2B)
大 気 圧 露 点 温 度	-17°Cの乾燥エア-
ド レ ン 排 出 方 法	自動排出 (2分間隔)

騒 音	50dB以下
配 管	Rc1/4メネジ(出口)
外 形 寸 法	W425×D560×H660mm
質 量	約62kg
出 口 流 量	20/24L/min(50/60Hz)
出 口 圧 力	0~0.5MPa調整可能
ペ ル チ ェ 素 子 消 費 電 流	100W/1.1A
使 用 周 圍 温 度 範 囲	5°C~40°C

※コンプレッサ単体の性能曲線 (参考)



※乾燥エアを使用するには10分ほどアイドリングの時間が必要です。ドライヤー電源をONした後10分ほど経過してからエアを使用してください。



■ご使用時の注意事項



■本装置の設置は、次のような場所では安全上の問題があり、また故障の原因にもなりますので避けてください。
 直射日光のあたる場所 ・ 温度が急激に変化する場所 ・ 熱源の近く ・ 発火源のある場所
 高温、多湿の場所 ・ 換気の悪い場所 ・ 結露する場所 ・ 雨水のかかる場所 ・ 酸、アルカリ、有機溶剤、塗料などの有害ガスや腐食成分を含んだガスが発生する場所

IAC アイ・エイ・シー 株式会社

〒225-0014 神奈川県横浜市青葉区荏田西1-1-10
 TEL:045-914-7877 FAX:045-913-7878
 URL: <http://www.iac-ne.co.jp/>
 E-mail: info@iac-ne.co.jp

取扱店