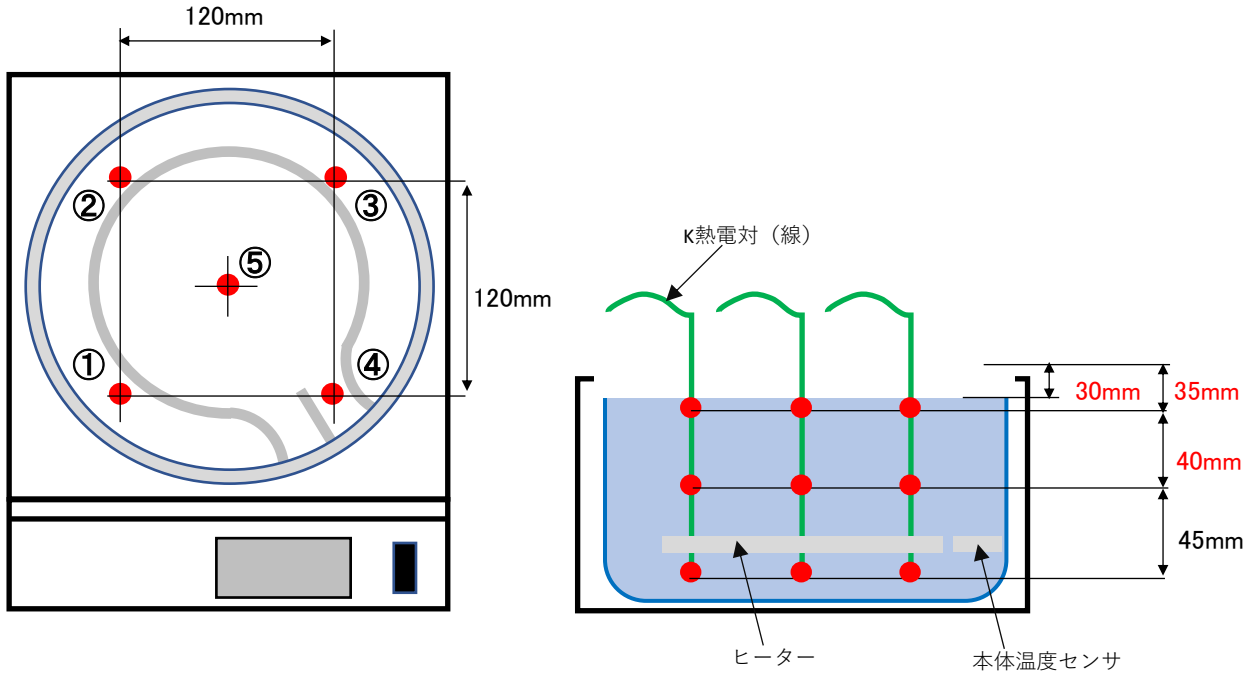


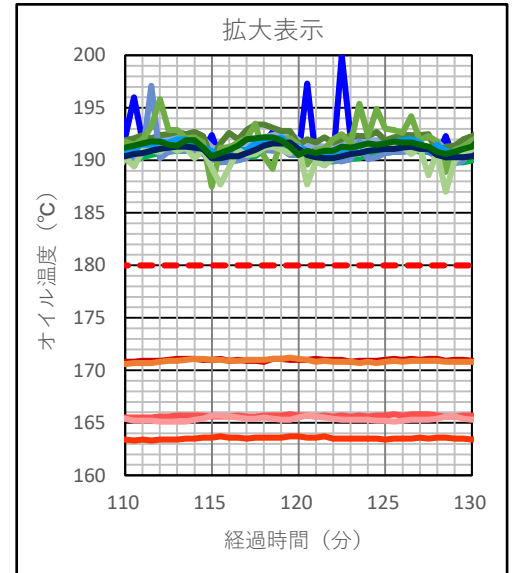
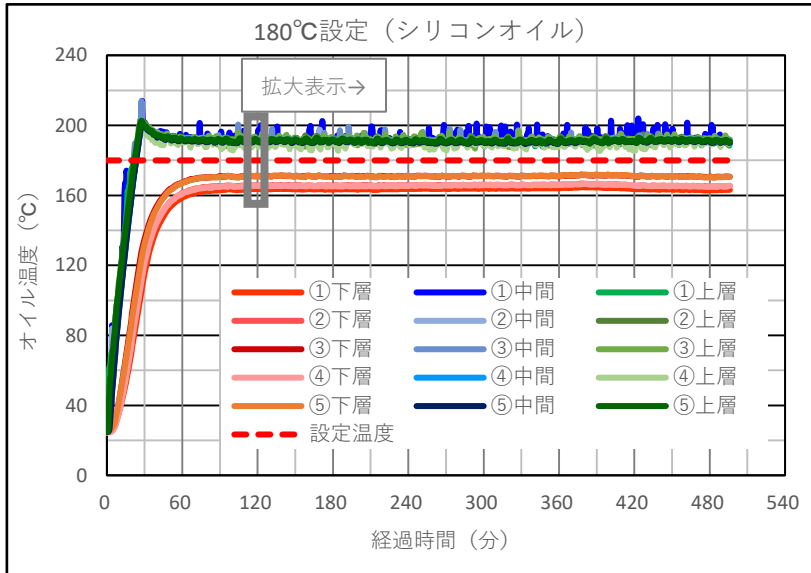
■測定方法

- ①設定温度 : 180°C (補正なし)
- ②媒体 : シリコンオイルASO-100 (100cSt@25°C)
- ③オイル量 : 槽上部から30mmの高さまで注油
- ④測定ポイント : 5ポイント×3段の計15ポイント (下図参照)
- ⑤測定 : K熱電対による測定
- ⑥測定間隔 : 30秒

【測定ポイント】



■結果



【50-60分 20ポイントの平均】

	①	②	③	④	⑤
上層	191.3	193.0	192.4	191.3	192.3
中間層	192.3	192.6	191.3	192.2	191.6
底部	156.1	158.7	165.5	158.6	165.0

【480-490分 20ポイントの平均】

	①	②	③	④	⑤
上層	190.1	192.0	191.5	190.4	191.1
中間層	192.3	191.4	190.3	190.9	190.5
底部	163.0	165.1	170.5	165.1	170.4