



GREEN LABEL

セキスイ グリーンレーベルは「家庭の資源ごみと企業の廃棄プラスチック」を原材料に「独自のサンドイッチ成形技術」により製造された「三層構造のプラスチック製容器」であり、積水テクノ成型株式会社の「技術（製法）ブランド」です。

原材料 製法 ブランド
(容り材 + 廃プラ) × グリーンレーベル製法 = グリーンレーベル
サンドイッチ成形

ブランドロゴについて

グリーンレーベル製法による三層成形の断面をモチーフに、新たなプラスチックリサイクルの時代を牽引する旗印をブランドロゴにしました。

ブランドカラーについて

■ スプリンググリーン Spring Green

長い冬を越えてやってきた春を迎える喜び。新しい生命。芽吹いた若々しい草の色。リサイクルされたプラスチックたちは、グリーンレーベルという芽を出しました。まだ、一度目の春。次の春を迎えるまで、大切に使う。

■ エバーグリーン Ever Green

地球環境を保全し、地球との共生を図ることはこれからの人類にとっての課題。一年中変わらない常盤樹の葉の色は「永遠」のシンボル。豊かな環境と快適な暮らしをいつまでも。その決意を込めたエバーグリーン。

積水テクノ成型株式会社

〒105-8450 東京都港区虎ノ門2-3-17 (虎ノ門2丁目タワー)
TEL. 03(5521)0738
ホームページアドレス <http://sekisui-techno-molding.jp/>
産業用品営業所 〒105-8450 東京都港区虎ノ門2-3-17 (虎ノ門2丁目タワー)
(東日本担当) TEL. 03(5521)0738 FAX. 03(5521)0739
産業用品営業所 〒630-8555 奈良県奈良市三条大路4-1-1
(西日本担当) TEL. 0742(33)1670 FAX. 0742(33)1675

(北海道) 積水テクノ商事東日本株式会社 北海道営業所	〒060-0005 北海道札幌市中央区北五条西6-2-2 (札幌センタービル18F) TEL. 011(218)3233 FAX. 011(218)3230
(東北) 積水テクノ商事東日本株式会社 東北営業所	〒984-0038 宮城県仙台市若林区伊在字東通4-1 TEL. 022(287)3915 FAX. 022(287)3906
(東京) 積水テクノ商事東日本株式会社 生活・産業資材営業部	〒103-0016 東京都中央区日本橋小網町3-11 (日本橋SOYICビル3F) TEL. 03(5623)4861 FAX. 03(5623)4860
(大阪) 積水テクノ商事西日本株式会社 環境産業用品営業部	〒530-8565 大阪市北区西天満2-4-4 (堂島関電ビル5F) TEL. 06(6365)4629 FAX. 06(6365)4238
(名古屋) 積水テクノ商事西日本株式会社 生活・消費財営業部	〒460-0008 名古屋市中区栄2-6-1 (白川ビル別館6F) TEL. 052(229)8700 FAX. 052(204)6333
(北陸) 積水テクノ商事西日本株式会社 北陸営業所	〒920-0031 金沢市広岡3-1-1 (金沢パークビル9F) TEL. 076(231)4247 FAX. 076(223)1492
(中国) 積水テクノ商事西日本株式会社 広島営業所	〒733-0834 広島市西区草津新町1-21-35 (広島ミクスビル5F) TEL. 082(270)1278 FAX. 082(270)1295
(四国) 積水テクノ商事西日本株式会社 高松営業所	〒761-8075 高松市多肥下町1568-5 TEL. 087(868)3807 FAX. 087(868)3838
(九州) 積水テクノ商事西日本株式会社 九州営業所	〒810-0011 福岡市中央区高砂2-8-1 (オヌキ高砂ビル5F) TEL. 092(522)3549 FAX. 092(522)3530

お客様相談室

[東京] TEL. 03(5521)0505 [大阪] TEL. 06(6365)4133

●製品仕様、梱包仕様、色は予告なく変更することがありますのでご了承ください。
●印刷のため、色調は実物と異なることがあります。

SEKISUI

セキスイ グリーンレーベル



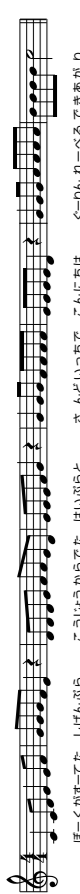
GREEN LABEL



GREEN LABEL



GREEN LABEL



へーくがすーてた しげんがら ころはよからでた ほんにちは せんといっちで せんといっちで せんといっちで

へーくがすーてた しげんがら ころはよからでた ほんにちは せんといっちで せんといっちで せんといっちで



へーくがすーてた しげんがら ころはよからでた ほんにちは せんといっちで せんといっちで せんといっちで

「GREEN LABEL (グリーンレーベル)」は商標登録出願中です。



あなたが捨てたプラスチックごみに
また、出会うかもしれません。

バケツやコンテナなどの日用品・物流用品として、プラスチック製容器が登場してから50年。セキスイは地球環境への負荷を最小限に抑えた新しいプラスチック容器を発明しました。セキスイグリーンレーベル。その原料は家庭から発生するプラスチック製資源ごみ*1と事業活動から発生する廃棄プラスチック(製造時の端材など)です。この2種類の廃棄プラスチックを独自のサンドイッチ成形技術*2で三層構造化することで、今まで強度や成形性の問題から再利用用途が限られていたプラスチック製資源ごみの高付加価値リサイクルを実現。100%再生材利用*3でありながら高品質なプラスチック製品が生まれます。廃材を使用することでごみを減らす。CO2を減らし地球温暖化の防止に貢献する。限られた石油資源を大切に。セキスイはプラスチックリサイクルの新しい未来をつくります。

はじめまして。グリーンレーベルです。

- *1 プラスチック製容器包装リサイクル材(容リ材)
- *2 特許取得済
 - ・サンドイッチ成形品の製造方法(特許第4452548号)
 - ・サンドイッチ成形方法(特許第4047648号)
- *3 着色剤は除く

家庭のプラスチック資源ごみを再生プラでサンドイッチ エコロジーとエコノミーを両立したプラスチック容器

商品化 第一弾
グリーンレーベル コンテナ

GL5 シリーズ GL3 シリーズ

GREEN LABEL



グリーン物流をサポートする
新規格プラスチックコンテナ

◆ 商品ラインアップは5ページ

JISパレット(1,100×1,100)に対応した新モジュール設計。
積載効率アップによる運送時のCO2削減・物流コスト低減に貢献。

グリーンレーベルは「家庭の資源ごみ」と「事業系廃プラ」の 100%再生材料でつくられています。

容リ材(家庭の資源ごみ)

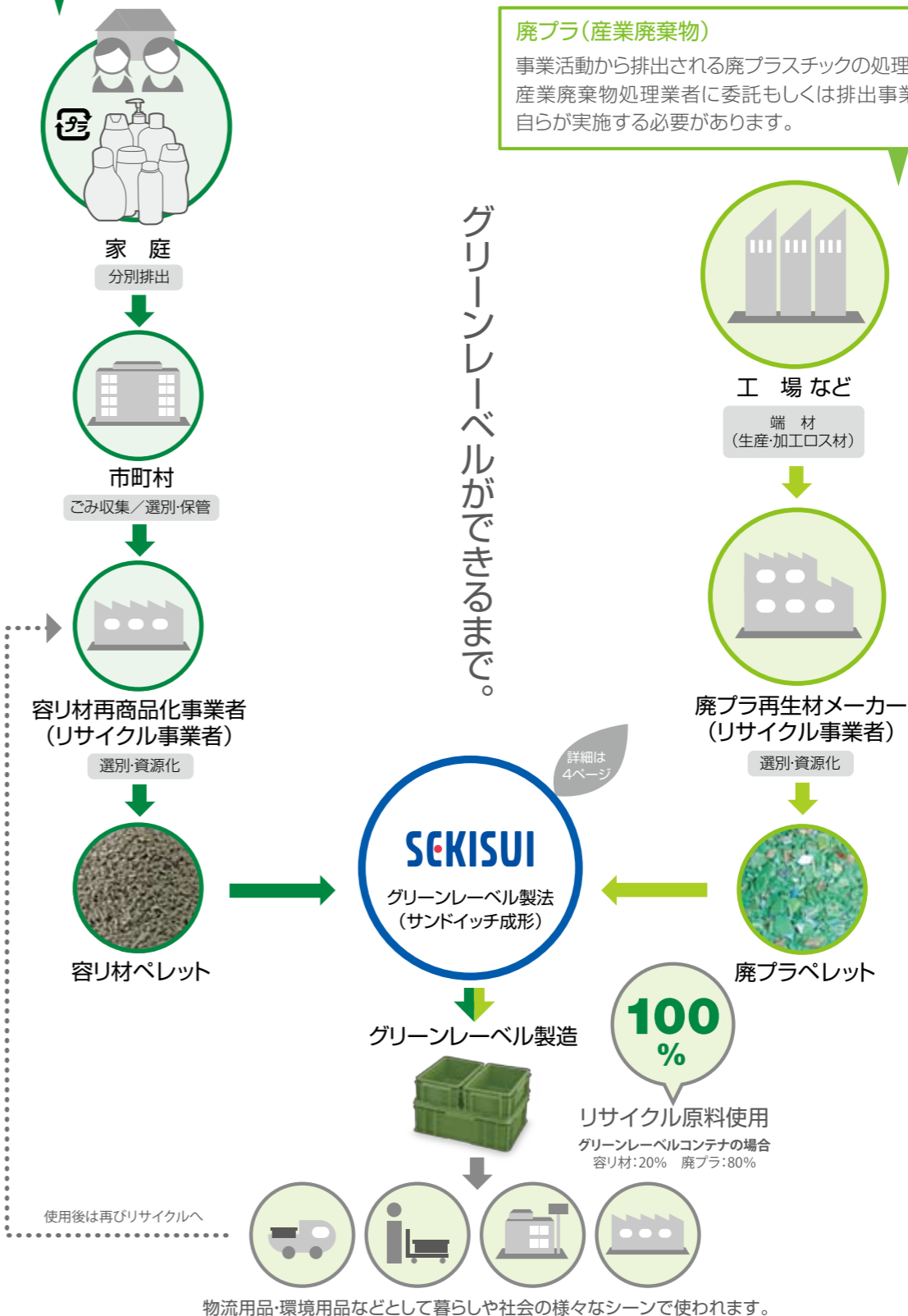
家庭から分別排出されたプラスチック製資源ごみは、容リ法*に基づいて自治体により収集・保管され、再商品化事業者により資源化されます。

※容器包装リサイクル法

2つの
再生材料

廃プラ(産業廃棄物)

事業活動から排出される廃プラスチックの処理は、産業廃棄物処理業者に委託もしくは排出事業者自らが実施する必要があります。



グリーンレーベルができるまで。

詳細は
4ページ

使用後は再びリサイクルへ

物流用品・環境用品などとして暮らしや社会の様々なシーンで使われます。

エコロジーとエコノミーを両立させた新しい環境貢献プロダクト。 グリーンレーベルは低炭素社会と循環型社会の形成に貢献します。

グリーンレーベルの原材料は、資源ごみとして家庭から排出された容リ材(プラスチック製容器包装リサイクル材)と、企業から排出されたプラスチック(製造時の端材など)再生材です。

生産から廃棄にわたるライフサイクル全体を通じて、環境負荷が少なく環境保全に貢献します。

再生材
100%利用

容リ材の
マテリアル
リサイクルを
推進

廃棄物の削減

大量消費社会から生まれる多くの廃棄物。ゴミを減らし、リサイクルを推進しないと、ごみを埋め立てる場所がなくなります。

1人1日当たりの排出量
1.033kg

全国のごみ総排出量/年
4,800万トン

最終処分場の
残余年数
18年

環境省「一般廃棄物の排出及び処理状況等(平成20年度)」についてより

CO₂の削減

製造時のCO₂を削減し、地球温暖化防止に貢献します。

〈通常プラスチックコンテナ(バージンプラスチック材100%)の場合〉



製造時のCO₂削減効果 **23%削減***

〈グリーンレーベルコンテナ(再生材100%)の場合〉



*独自の基準に基づいて算出しております。
なお、グリーンレーベルはCFPマーク*の取得申請中です。(2011年1月現在)

*原材料の調達から廃棄・リサイクルまでのライフサイクル全体を通じた温室効果ガスをCO₂量に換算し、商品にマークを使って分かりやすく表示する制度です。

石油資源の
節約

プラスチックの原料であるナフサは石油からつくられます。石油は限りある天然資源です。

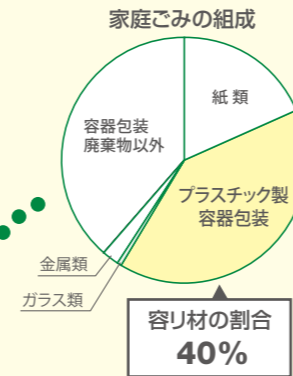
石油の可採年数*
45.7年

*可採年数=確認可採埋蔵量÷年間生産量
BP統計2010より
(BP Statistical Review of World Energy 2010)

グリーン
レーベル製法
(サンドイッチ成形)

GREEN LABEL
グリーンレーベル
〈100%再生材〉
容リ材+廃プラ

プラスチック製容器包装材は
家庭ごみの約4割を占めています。(容積比)



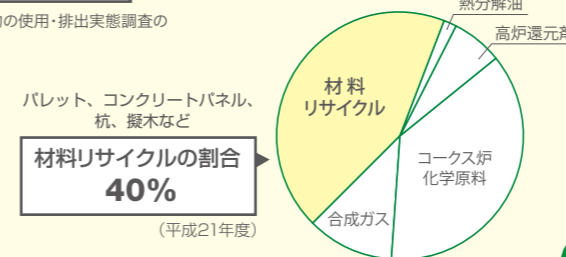
●プラスチック製容器包装識別マーク

プラスチック製容器包装は、資源有効利用促進法に基づき、平成13年4月より「プラ」の識別表示が義務づけられています。
主なプラスチック製容器包装
・シャンプーや洗剤などのボトル類 ・惣菜パックやカップ類、コンビニの弁当容器 ・レジ袋やスナック菓子の外装フィルム



最終的に資源化された容リ材のうち、
材料リサイクルされるのはまだ約4割です。

環境省「容器包装廃棄物の使用・排出実態調査の概要(平成20年度)」より



パレット、コンクリートパネル、杭、擬木など
材料リサイクルの割合
40%
(平成21年度)

資源化された容リ材の構成
公益財団法人日本容器包装リサイクル協会ホームページより

●容器包装リサイクル法について

家庭からごみとして排出される容器包装廃棄物のリサイクルシステムを構築するため、平成7年に容器包装リサイクル法(=容器包装に係る分別収集及び再商品化の促進に関する法律)が制定されました。消費者は分別排出、市町村は分別収集、事業者は再商品化(リサイクル)する、という3者の役割が決まっています。平成9年からビン、缶、ペットボトル、飲料用紙パックが、平成12年からプラスチック製容器包装、紙製容器包装のリサイクルが始まっています。

環境経営、リサイクル啓蒙に グリーンレーベルをぜひご検討ください。

〈公官庁・自治体様〉

分別回収容器、公共施設に

循環型社会は消費者(市民)の理解・協力から始まります。石油資源であるプラスチックを、プラスチックとして目に見えるかたちで再生利用したグリーンレーベルを分別回収容器等にご使用いただくことで、市民の分別意識向上につながります。

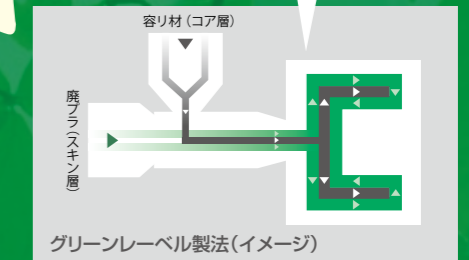
〈法人・企業様〉

CO₂削減、ゼロエミッション活動に

製造・物流・販売まで、事業活動全般におけるCO₂排出量の削減は、社会の大きなニーズとなっています。エコノミーとエコロジーを両立したグリーンレーベルは、企業の環境経営をサポートするとともに、企業イメージのアップにも貢献します。

グリーンレーベルは、目に見える・手に届く・長く使える プラスチック製容器包装材のリサイクル製品です。

容リ材を再生材で
はさみ込んだ
グリーンレーベル製法
(サンドイッチ成形)



グリーンレーベル製法(イメージ)

コストメリットが
生まれます **Good!!**

バージン材100%品と比べ、
約20%のコストダウンが図れます。

製品の安全性を
確保します **Good!!**

容リ材が露出していないので、
におい等の問題はありません。

必要な強度を
確保します **Good!!**

バージン材100%品とほぼ同等
の強度を確保しております。

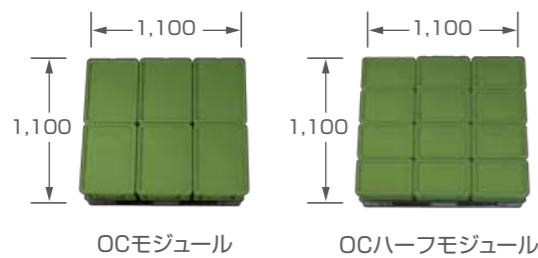
容リ材はPPやPEなどのプラスチックが混在しているため、強度や仕上がり外観等の問題から、材料リサイクルの用途は限られていました。グリーンレーベルは容リ材(コア層)を再生材(スキン層)ではさみ込むサンドイッチ成形によりこの問題をクリア。容リ材の高付加価値マテリアルリサイクルを実現するとともに、様々な産業・物流分野でお使いいただける基本性能もしっかり確保しました。

グリーンレーベル製法によりつくられた OCモジュールのプラスチックコンテナ

厳正な品質管理から生まれるセキスイコンテナに、環境配慮プロダクトがニューラインアップ!

JISパレットモジュールに対応

積載効率アップによる運送時のCO₂削減・物流コスト低減に貢献します。



スタックできる2つのサイズ

オリコンサイズ (530×366) とハーフオリコンサイズ (366×265) をラインアップ。内容物に応じて自由にモジュール設計が可能です。



OCモジュール GL5シリーズ



18ℓ

GL-531

外寸 **530×366×H125**
上部内寸 **482×318×H120**
有効内寸 **474.5×310.5×H110**
カラー ●GLグリーン

材質	梱包	積重ね	耐荷重
再生PP	5	10段	20kg

印刷有効範囲：(長辺)220×55 / (短辺)180×55
カードラック：TP-110,TP-003,QR-01,QR-22,TS



24ℓ

GL-531.5

外寸 **530×366×H160**
上部内寸 **482×318×H155**
有効内寸 **474.5×310.5×H145**
カラー ●GLグリーン

材質	梱包	積重ね	耐荷重
再生PP	5	10段	20kg

印刷有効範囲：(長辺)220×90 / (短辺)180×90
カードラック：TP-110,TP-003,QR-01,QR-22,TS



フタGL53

外寸 **526.5×362.5×H23**
カラー ●GLグリーン

材質	梱包
再生PP	20

OCハーフモジュール GL3シリーズ



8ℓ

GL-321

外寸 **366×265×H125**
上部内寸 **318×217×H120**
有効内寸 **310.5×209.5×H110**
カラー ●GLグリーン

材質	梱包	積重ね	耐荷重
再生PP	5	10段	20kg

印刷有効範囲：(長辺)180×55 / (短辺)110×55
カードラック：TP-110,TP-003,QR-01,QR-22



11ℓ

GL-321.5

外寸 **366×265×H160**
上部内寸 **318×217×H155**
有効内寸 **310.5×209.5×H145**
カラー ●GLグリーン

材質	梱包	積重ね	耐荷重
再生PP	5	10段	20kg

印刷有効範囲：(長辺)180×90 / (短辺)110×90
カードラック：TP-110,TP-003,QR-01,QR-22



フタGL32

外寸 **362.5×261.5×H23**
カラー ●GLグリーン

材質	梱包
再生PP	20

特長



長短両辺にある凹形状が、結束バンドのスレを防止(6カ所)。



フタが本体からはみ出さないスッキリ設計。



ワンタッチカードラックを長側面、四方取っ手だからハンドリング性短側面に取り付け可能。



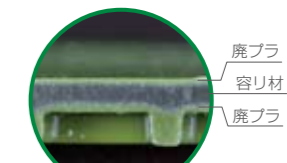
四方取っ手だからハンドリング性アップ。



フタ使用例

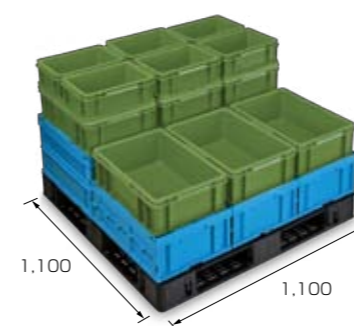


底面形状



断面構造(底面部)

スタック例



JISパレットへの積載例
(オリコンと混合)



GL3シリーズ
スタック例



GL5シリーズ
スタック例



GL5+GL3シリーズ
スタック例



オリコンとの
スタック例

グリーンレーベル コンテナに関するご質問

なぜ今まで容器材を使ったコンテナはなかったのですか?

容器材は家庭から集められたごみを主体としているため様々なプラスチックが混在しており、成形しにくい素材だからです。

食品を入れた場合、衛生上、何か問題がありますか?

直接食品が触れなければ問題ありません。

耐用年数はどれくらいですか?

一般のコンテナと同じく約5年間です。(使用環境により変わります。)

オリジナルサイズのものを作れますか?

可能ですが、別途お問い合わせください。

パレットモジュールとは何ですか?

JIS規格のパレット(1,100×1,100)に無駄なくぴったり載せられ、効率良く運搬・収納が可能な設計の製品です。

印刷は可能ですか?

通常のコンテナと同じく可能です。

グリーンレーベルご購入のご相談、製品に関するご不明点がございましたら下記までお問い合わせください。

積水テクノ成型株式会社 産業用品事業部 グリーンレーベル担当

TEL 03-5521-0738 FAX 03-5521-0739

〒105-8450 東京都港区虎ノ門2-3-17(虎ノ門2丁目タワー)